



STUDIUM INTEGRACJI PRZESTRZENNEJ POLSKIEJ CZĘŚCI POGRANICZA POLSKI I NIEMIEC

 MINISTERSTWO
ROZWOJU
REGIONALNEGO



WARSZAWA, SZCZECIN, ZIELONA GÓRA, WROCŁAW
2013



STRUKTURA I ZAKRES PREZENTACJI

GENEZA PRAC
NAD STUDIUM

PRZEBIEG PRAC
NAD STUDIUM

STUDIUM IPPON

ZNACZENIE STUDIUM

SYSTEM INFORMACJI
PRZESTRZENNEJ I
MONITORING

UPOWSZECHNIANIE
WYNIKÓW STUDIUM

KONTAKT

GENEZA PRAC NAD STUDIUM

PRZEBIEG PRAC NAD STUDIUM

STUDIUM INTEGRACJI PRZESTRZENNEJ POLSKIEJ CZĘŚCI POGRANICZA POLSKI
I NIEMIEC (IPPON)

ZNACZENIE STUDIUM DLA POLITYK PRZESTRZENNYCH I REGIONALNYCH

SYSTEM INFORMACJI PRZESTRZENNEJ I MONITORING

UPOWSZECHNIANIE WYNIKÓW STUDIUM

KONTAKT





POROZUMIENIE W SPRAWIE PODJĘCIA WSPÓLNYCH PRAC NAD STUDIUM IPPON

GENEZA PRAC
NAD STUDIUM

PRZEBIEG PRAC
NAD STUDIUM

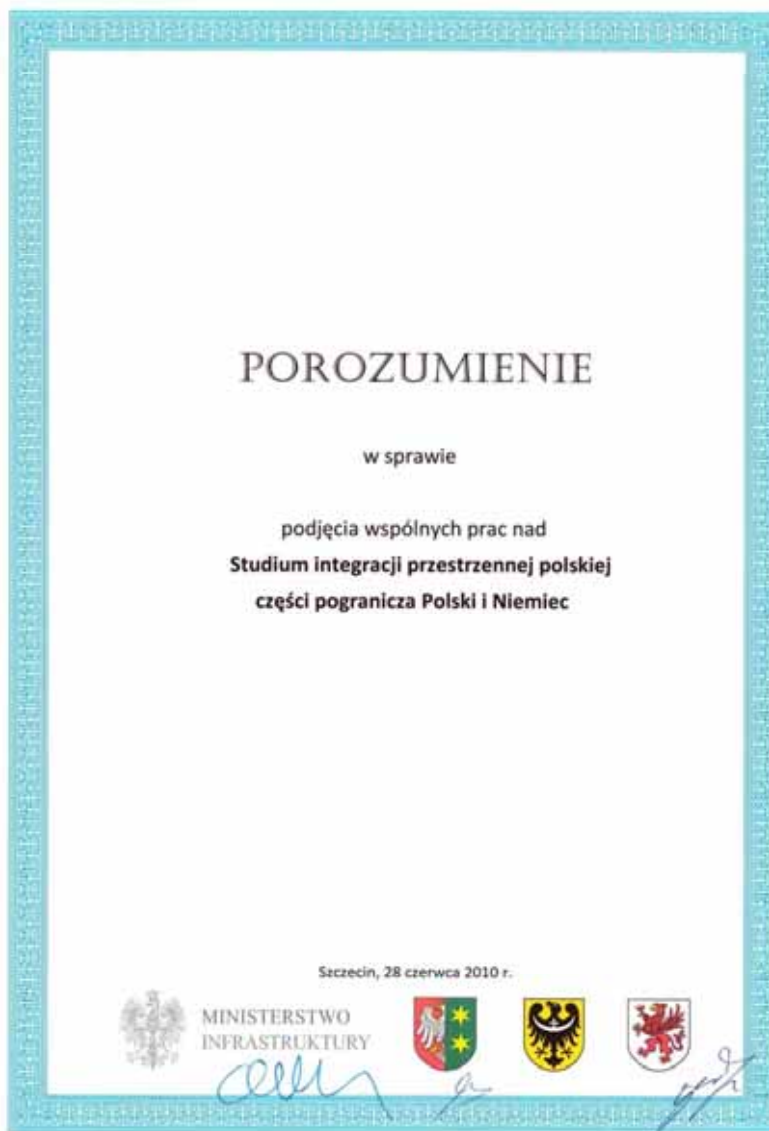
STUDIUM IPPON

ZNACZENIE STUDIUM

SYSTEM INFORMACJI
PRZESTRZENNEJ I
MONITORING

UPOWSZECHNIANIE
WYNIKÓW STUDIUM

KONTAKT



Uroczyste podpisanie Porozumienia
28 czerwca 2010 r. w Szczecinie
podczas II Transgranicznej Konferencji





**GENEZA PRAC
NAD STUDIUM**

PRZEBIEG PRAC
NAD STUDIUM

STUDIUM IPPON

ZNACZENIE STUDIUM

SYSTEM INFORMACJI
PRZESTRZENNEJ I
MONITORING

UPOWSZECHNIANIE
WYNIKÓW STUDIUM

KONTAKT



SPOTKANIA WEWNĘTRZNE

20 styczeń 2010 r. - Zielona Góra
01 luty 2010 r. - Szczecin
08 luty 2010 r. - Zielona Góra
15 luty 2010 r. - Wrocław

**Spotkania z udziałem przedstawicieli
województw oraz ekspertów w celu:**

- ustalenia treści porozumienia w sprawie podjęcia wspólnych prac nad Studium IPPON;
- ustalenia struktury Studium, w tym delimitacji obszaru;
- zdefiniowania hierarchii celów;
- określenia organizacji projektu i harmonogramu prac;
- ustalenia tytułu opracowania;
- ustalenia zasad i metod promocji oraz rozpowszechniania rezultatów projektu.





IPPON

GENEZA PRAC
NAD STUDIUM

PRZEBIEG PRAC
NAD STUDIUM

STUDIUM IPPON

ZNACZENIE STUDIUM

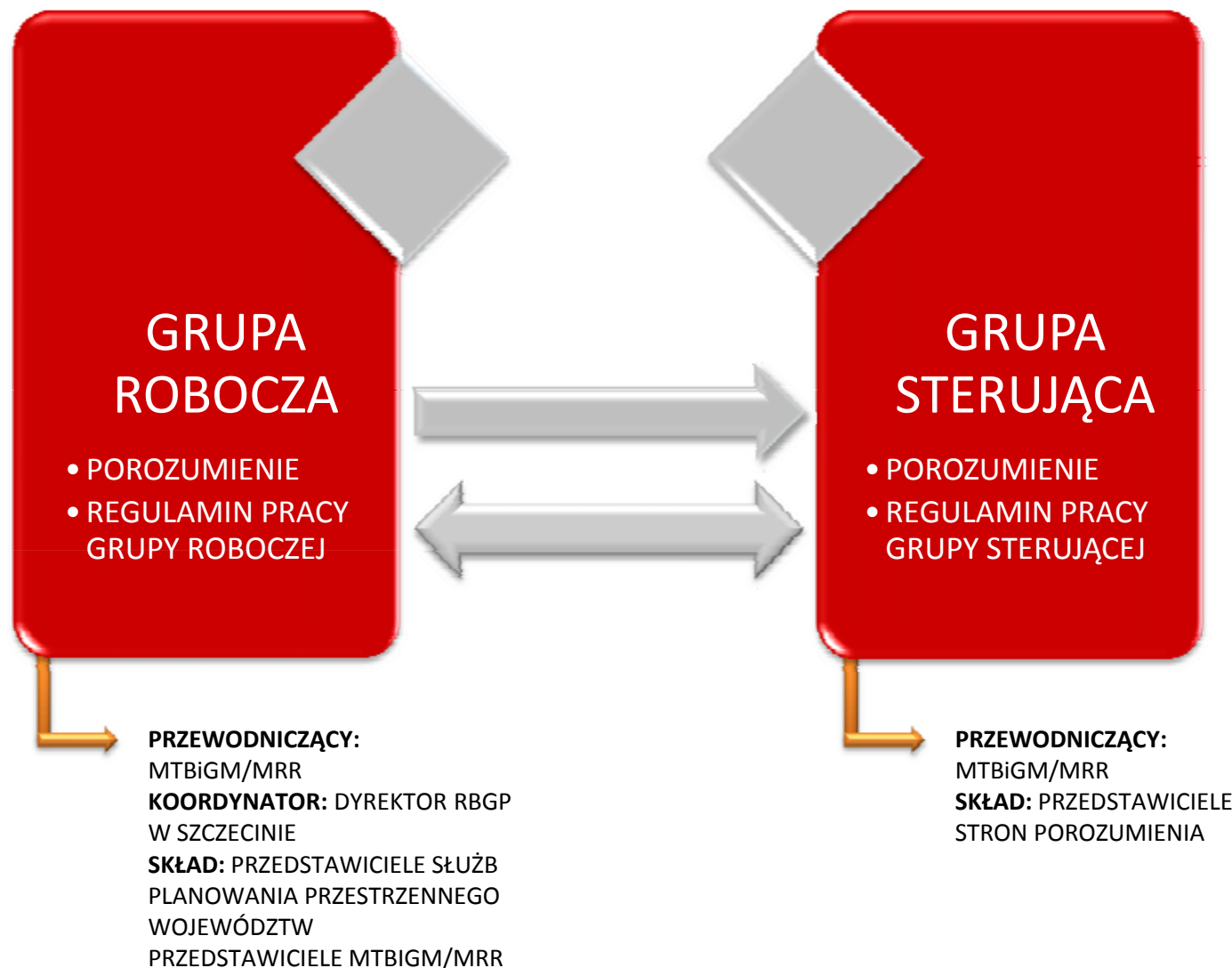
SYSTEM INFORMACJI
PRZESTRZENNEJ I
MONITORING

UPOWSZECHNIANIE
WYNIKÓW STUDIUM

KONTAKT



STRUKTURA ORGANIZACYJNA

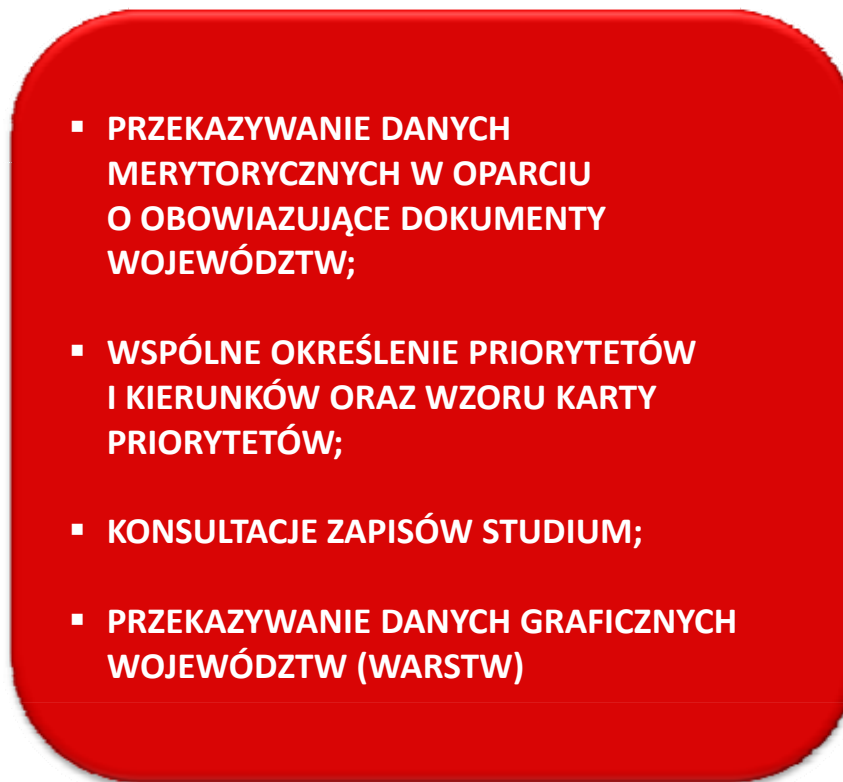




WSPÓŁPRACA PARTNERSKA W TWORZENIU STUDIUM



WOJEWÓDZTWO



KOMUNIKACJA



KOORDYNACJA DYREKTOR RBGP



SPOTKANIA

GENEZA PRAC
NAD STUDIUM

**PRZEBIEG PRAC
NAD STUDIUM**

STUDIUM IPPON

ZNACZENIE STUDIUM

SYSTEM INFORMACJI
PRZESTRZENNEJ I
MONITORING

UPOWSZECHNIANIE
WYNIKÓW STUDIUM

KONTAKT

22-24 kwietnia 2012 r. Słubice

Warsztaty z udziałem przedstawicieli władz planistycznych miast: Świnoujście, Słubice, Gubin, Jelenia Góra, Wałbrzych, Szczecin, Zielona Góra, Gorzów Wielkopolski

Cel:

- dyskusja nad priorytetami i kierunkami rozwoju polityki przestrzennej, ze szczególnym uwzględnieniem ośrodków krajowych, subregionalnych i lokalnych (transgranicznych)

11 września 2012 r. Warszawa

Warsztaty z udziałem przedstawicieli granicznych krajów związkowych Niemiec

Cel:

- prezentacja metodologii projektu IPPON oraz przyjętych kierunków polityki przestrzennej obszarów działań szczególnych

26-27-28 czerwca 2012 r. – Wrocław – Zielona Góra – Szczecin

Oficjalne rozpoczęcie konsultacji wojewódzkich dotyczących priorytetów i kierunków polityki przestrzennej.

Cel:

- przedstawienie idei i genezy tworzenia Studium IPPON





INFORMACJA W SPRAWIE ROZPOCZĘCIA PRAC NAD STUDIUM; OPINIOWANIE STUDIUM



WNIOSKI

Województwo	Jednostki samorządu terytorialnego	Agendy rządowe i jednostki organizacyjne	Instytucje zagraniczne	Inne
Zachodniopomorskie	28	11	1	-
Lubuskie	26	12	-	5
Dolnośląskie	44	21	5	3
Ministerstwo Transportu	-	12	-	1
łącznie	98	56	6	9

OPINIE

	Jednostki samorządu terytorialnego	Agendy rządowe i jednostki organizacyjne	Inne
Ministerstwo Rozwoju Regionalnego	-	6	-
Województwo Dolnośląskie	24	6	2
Województwo Lubuskie	39	13	17
Województwo Zachodniopomorskie	22	8	1
ŁĄCZNIE	85	33	20





GENEZA PRAC
NAD STUDIUM

PRZEBIEG PRAC
NAD STUDIUM

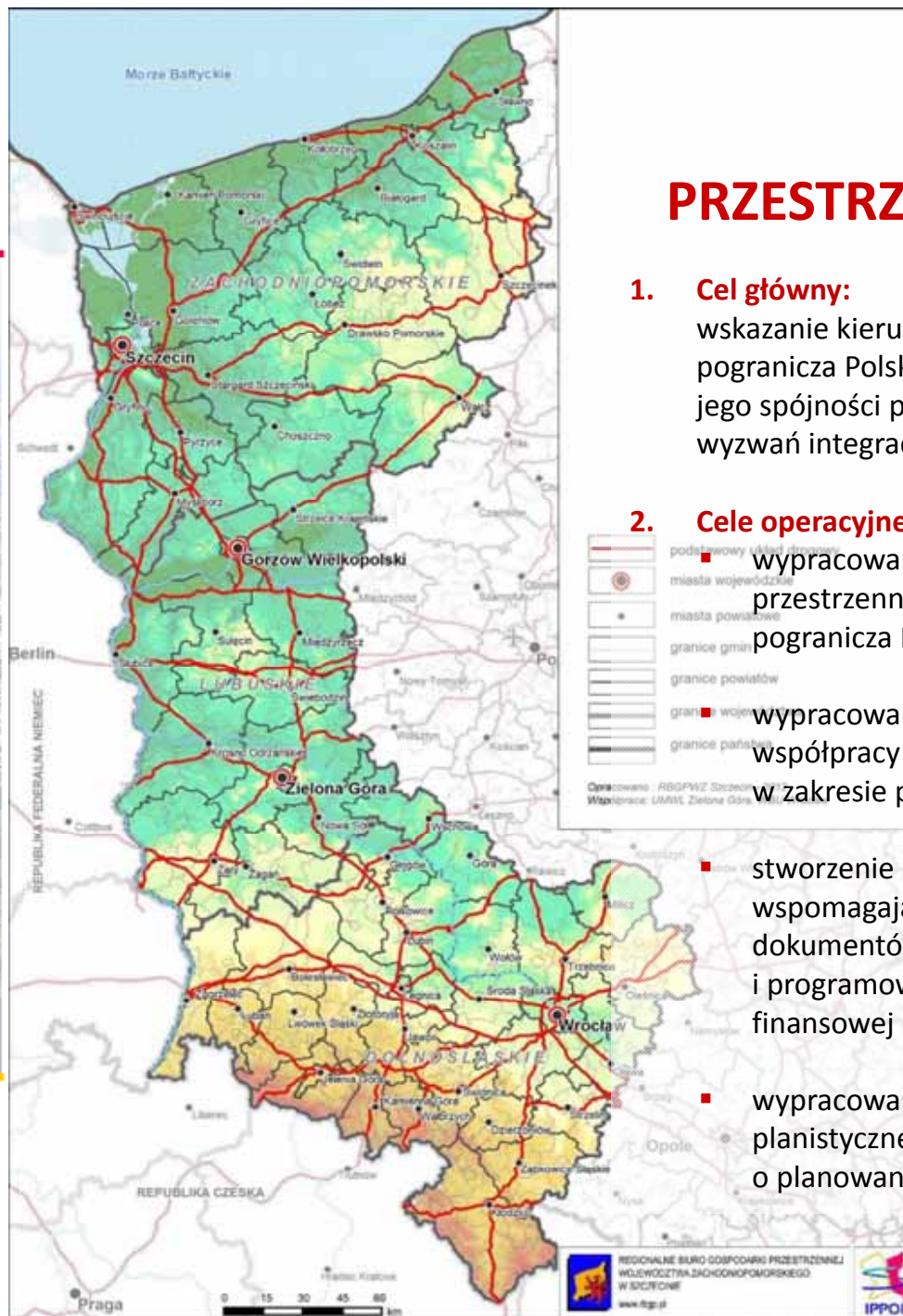
STUDIUM IPPON

ZNACZENIE STUDIUM

SYSTEM INFORMACJI
PRZESTRZENNEJ I
MONITORING

UPOWSZECHNIANIE
WYNIKÓW STUDIUM

KONTAKT



CEL I ZASIĘG PRZESTRZENNY STUDIUM

- 1. Cel główny:**
wskazanie kierunków rozwoju obszaru pogranicza Polski i Niemiec w celu poprawy jego spójności przestrzennej dla realizacji wyzwań integracyjnych w Unii Europejskiej.
- 2. Cele operacyjne:**
 - wypracowanie spójnej polityki przestrzennej polskiej części obszaru pogranicza Polski i Niemiec;
 - wypracowanie innowacyjnych zasad współpracy międzyregionalnej w zakresie planowania przestrzennego;
 - stworzenie instrumentów wspomagających formułowanie dokumentów planistycznych i programowych dla perspektywy finansowej UE w latach 2014 -2020;
 - wypracowanie standardu zapisu planistycznego oraz systemu informacji o planowaniu przestrzennym.



STRUKTURA STUDIUM

GENEZA PRAC
NAD STUDIUM

PRZEBIEG PRAC
NAD STUDIUM

STUDIUM IPPON

ZNACZENIE STUDIUM

SYSTEM INFORMACJI
PRZESTRZENNEJ I
MONITORING

UPOWSZECHNIANIE
WYNIKÓW STUDIUM

KONTAKT

CEL, ZAKRES I METODYKA OPRACOWANIA

UWARUNKOWANIA ROZWOJU PRZESTRZENNEGO

KIERUNKI POLITYKI PRZESTRZENNEJ DOTYCZĄCE
WYBRANYCH OBSZARÓW KONCENTRACJI
DZIAŁAŃ SZCZEGÓLNYCH

ZASADY WSPÓŁPRACY MIĘDZYREGIONALNEJ
ORAZ INSTRUMENTY REALIZACJI POLITYKI
PRZESTRZENNEJ NA OBSZARZE POGRANICZA

CZĘŚĆ GRAFICZNA

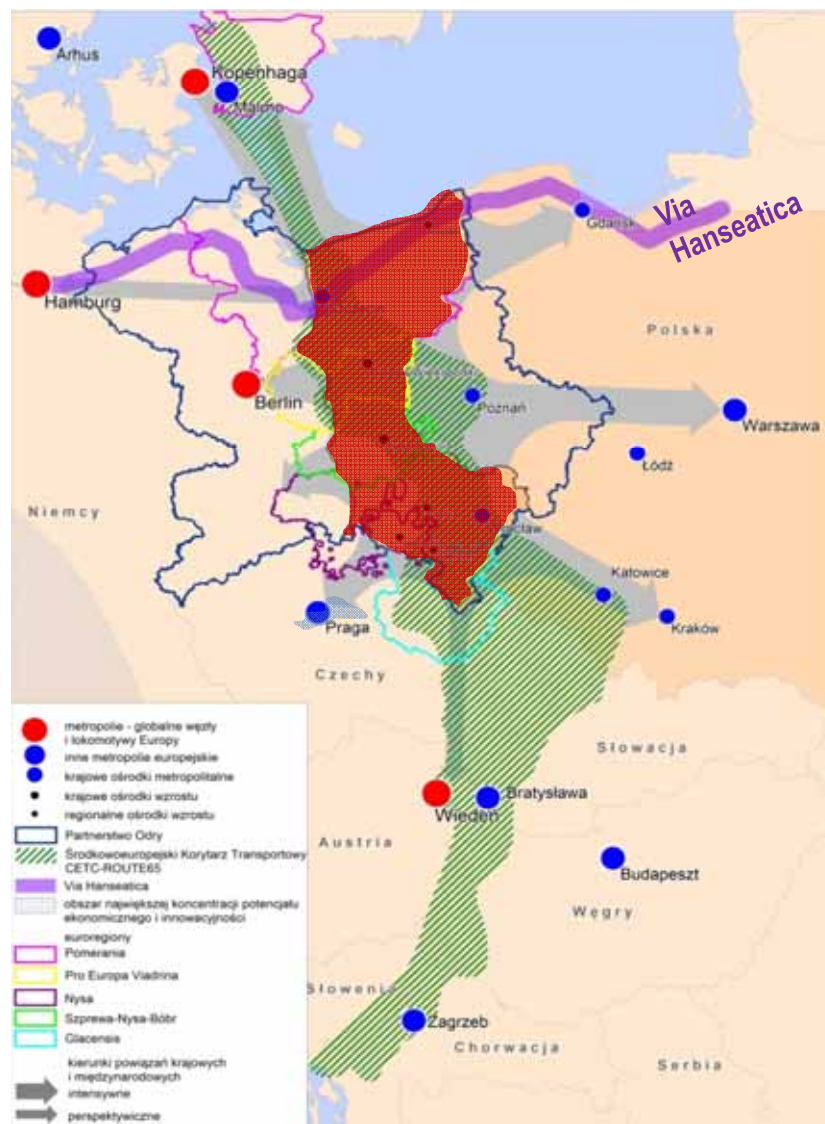




UWARUNKOWANIA ROZWOJU PRZESTRZENNEGO

OBSZAR STUDIUM NA TLE INICJATYW TRANSGRANICZNYCH I PRZYGRANICZNYCH

- GENEZA PRAC NAD STUDIUM
- PRZEBIEG PRAC NAD STUDIUM
- STUDIUM IPPON**
- ZNACZENIE STUDIUM
- SYSTEM INFORMACJI PRZESTRZENNEJ I MONITORING
- UPOWSZECHNIANIE WYNIKÓW STUDIUM
- KONTAKT



- Obszar Partnerstwa Odry
- Obszar Projektu IPPON





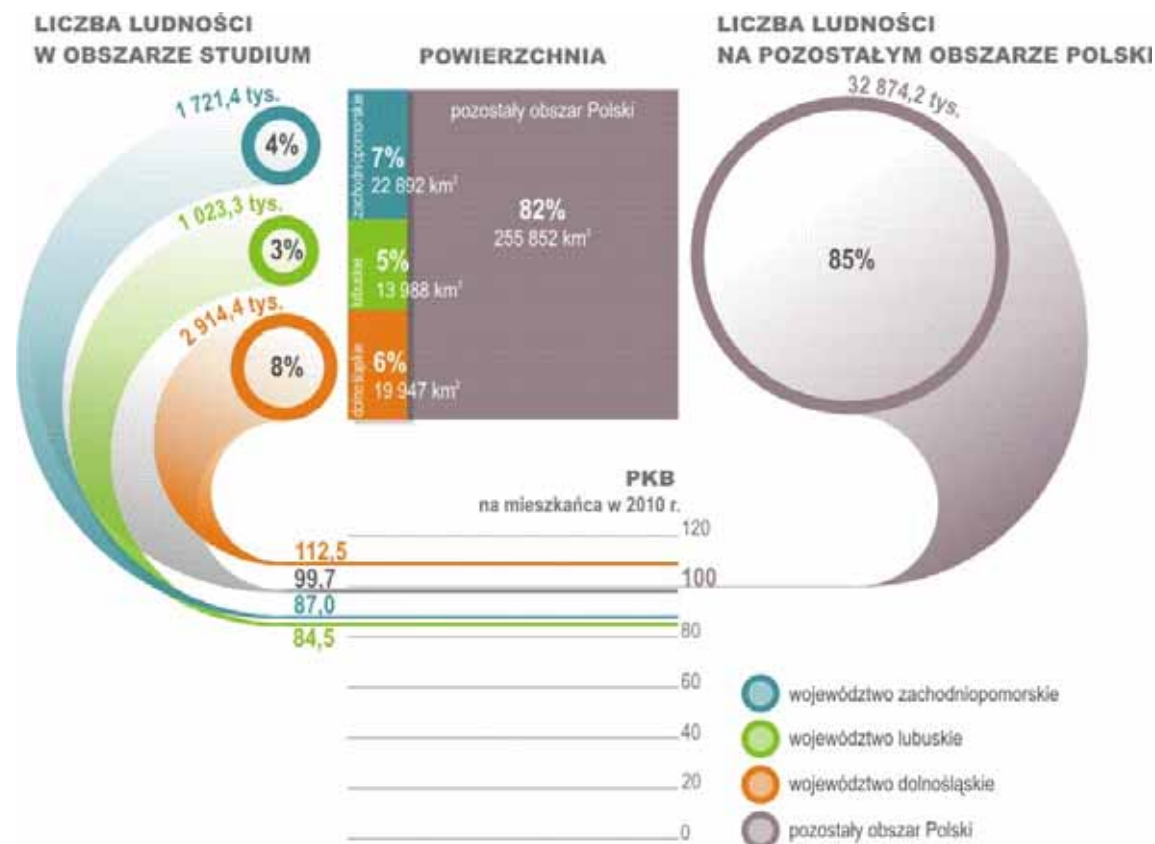
UWARUNKOWANIA ROZWOJU PRZESTRZENNEGO

CHARAKTERYSTYKA OBSZARU IPPON



Wybrane dane dla obszaru projektu IPPON:

Powierzchnia:	56 826 km ² (18,2 % w skali kraju)
Ludność:	5 659,1 tys. (14,7 % w skali kraju)
Gęstość zaludnienia:	100 os./km ² (dla Polski - 123 os./km ²)
Urbanizacja:	68,2 % (dla Polski 60,6 %)
PKB na 1 mieszkańca:	36 985 zł (dla Polski 37 096 zł)





GENEZA PRAC
NAD STUDIUM

PRZEBIEG PRAC
NAD STUDIUM

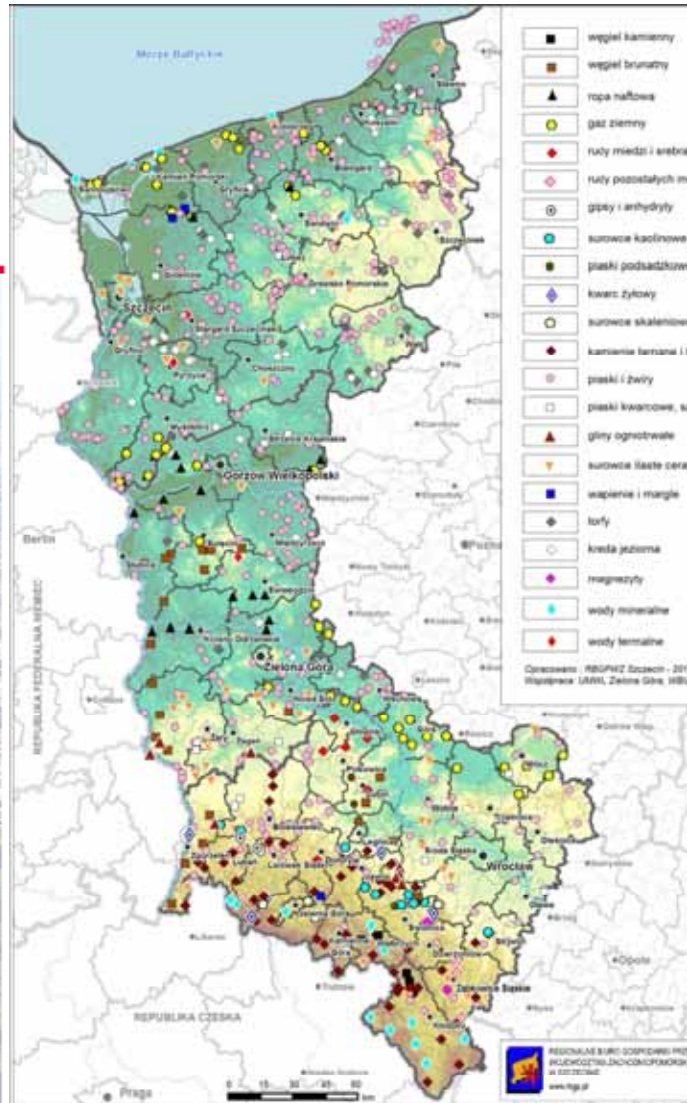
STUDIUM IPPON

ZNACZENIE STUDIUM

SYSTEM INFORMACJI
PRZESTRZENNEJ I
MONITORING

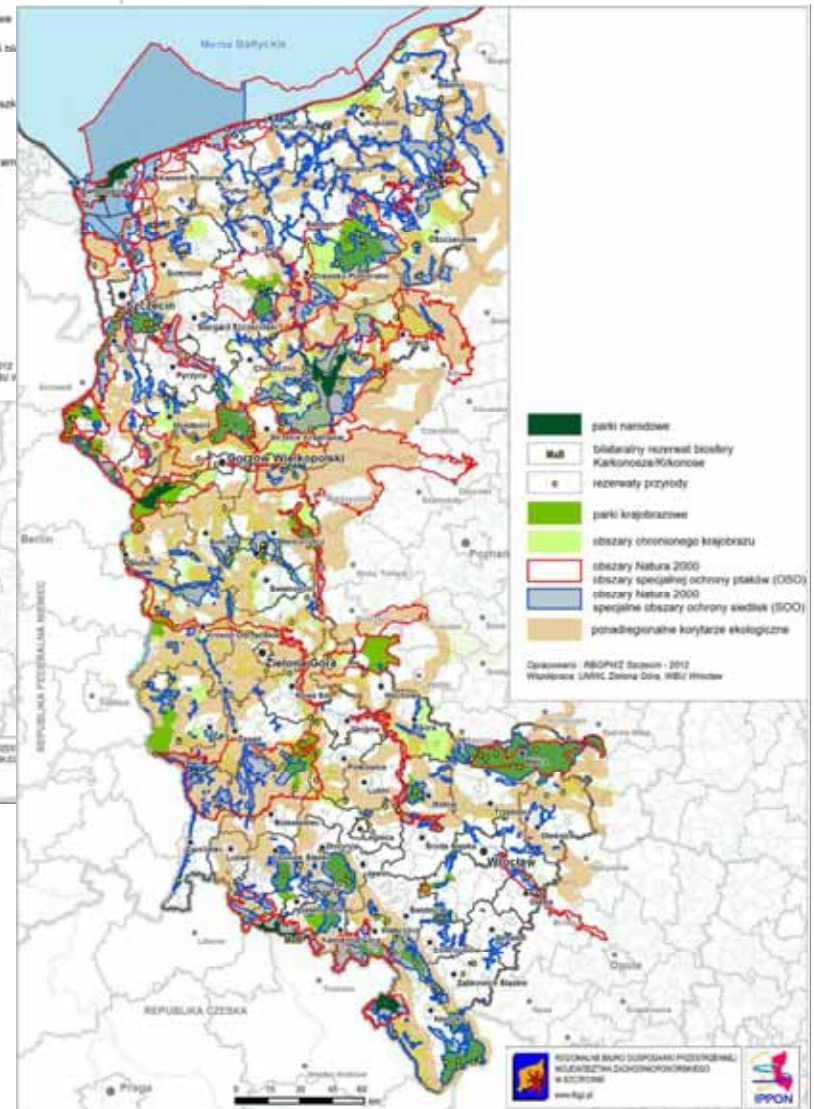
UPOWSZECHNIANIE
WYNIKÓW STUDIUM

KONTAKT



SUROWCE MINERALNE

UWARUNKOWANIA ROZWOJU PRZESTRZENNEGO SFERA PRZYRODNICZO-KULTUROWA



SYSTEMY OCHRONY PRZYRODY





GENEZA PRAC
NAD STUDIUM

PRZEBIEG PRAC
NAD STUDIUM

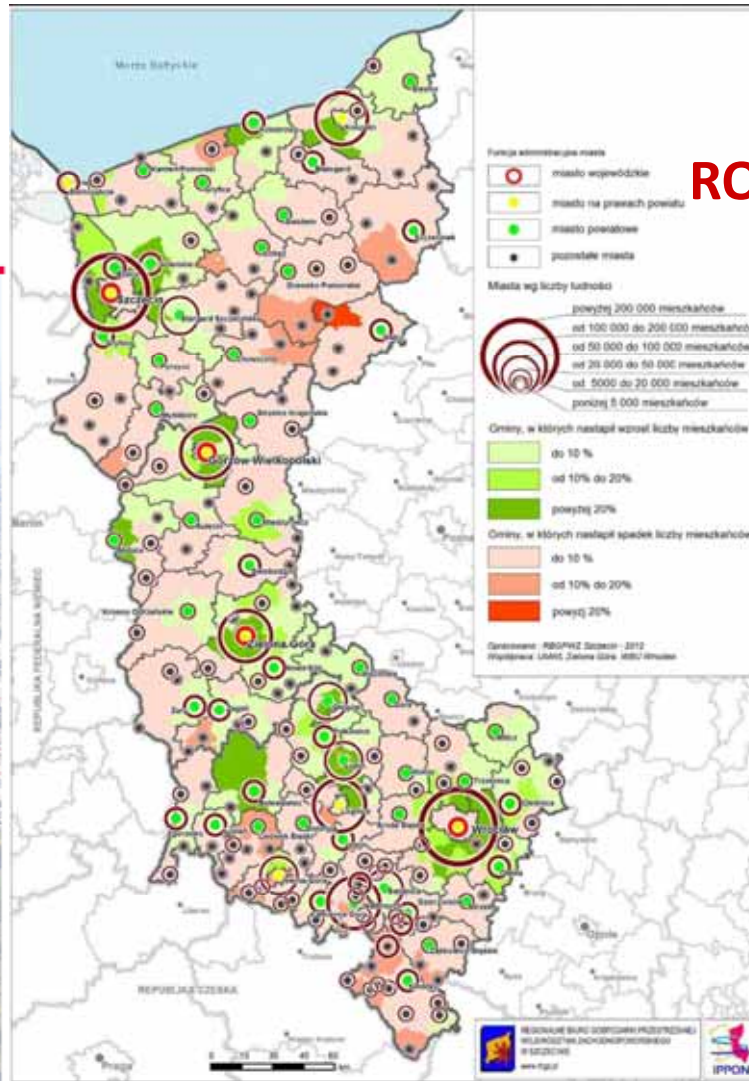
STUDIUM IPPON

ZNACZENIE STUDIUM

SYSTEM INFORMACJI
PRZESTRZENNEJ I
MONITORING

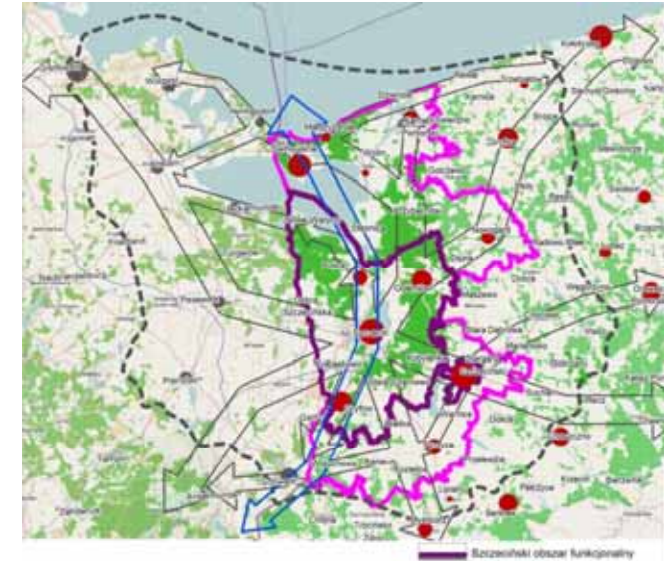
UPOWSZECHNIANIE
WYNIKÓW STUDIUM

KONTAKT

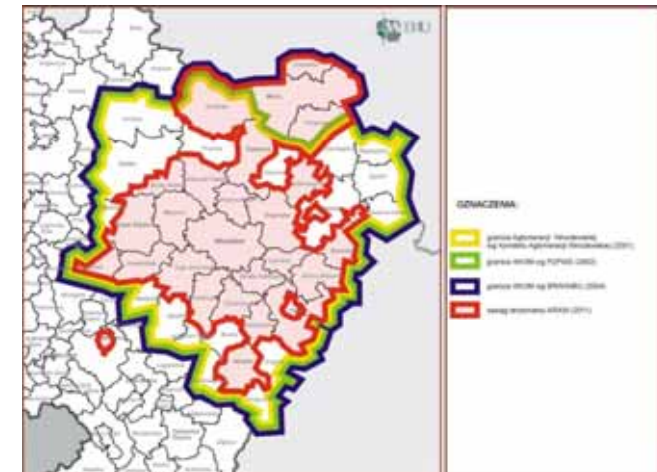


SIĘĆ MIAST NA TLE LICZBY LUDNOŚCI W LATACH 1995-2010

UWARUNKOWANIA ROZWOJU PRZESTRZENNEGO SFERA OSADNICZA



**SZCZECIŃSKI OBSZAR METROPOLITALNY (SOM)
I TRANSGRANICZNY REGION METROPOLITALNY
SZCZECINA**



**KONCEPCJE DELIMITACJI WROCŁAWSKIEGO OBSZARU
METROPOLITALNEGO ORAZ AGLOMERACJI WROCŁAWSKIEJ
PO 1998 ROKU**





GENEZA PRAC
NAD STUDIUM

PRZEBIEG PRAC
NAD STUDIUM

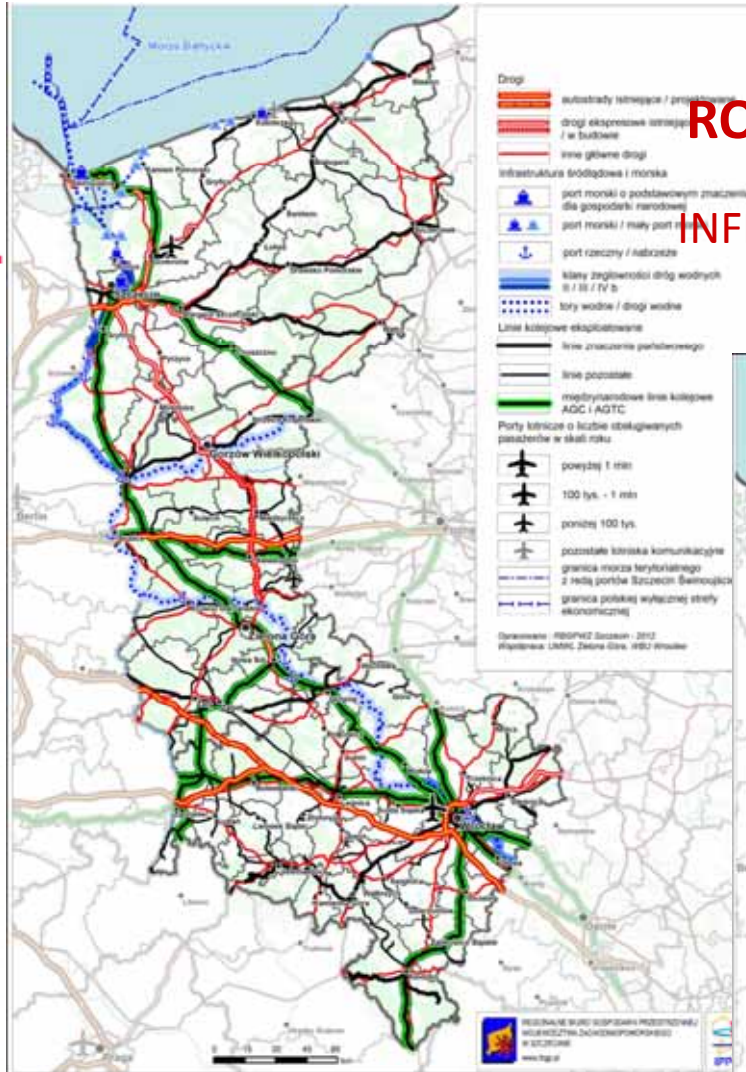
STUDIUM IPPON

ZNACZENIE STUDIUM

SYSTEM INFORMACJI
PRZESTRZENNEJ I
MONITORING

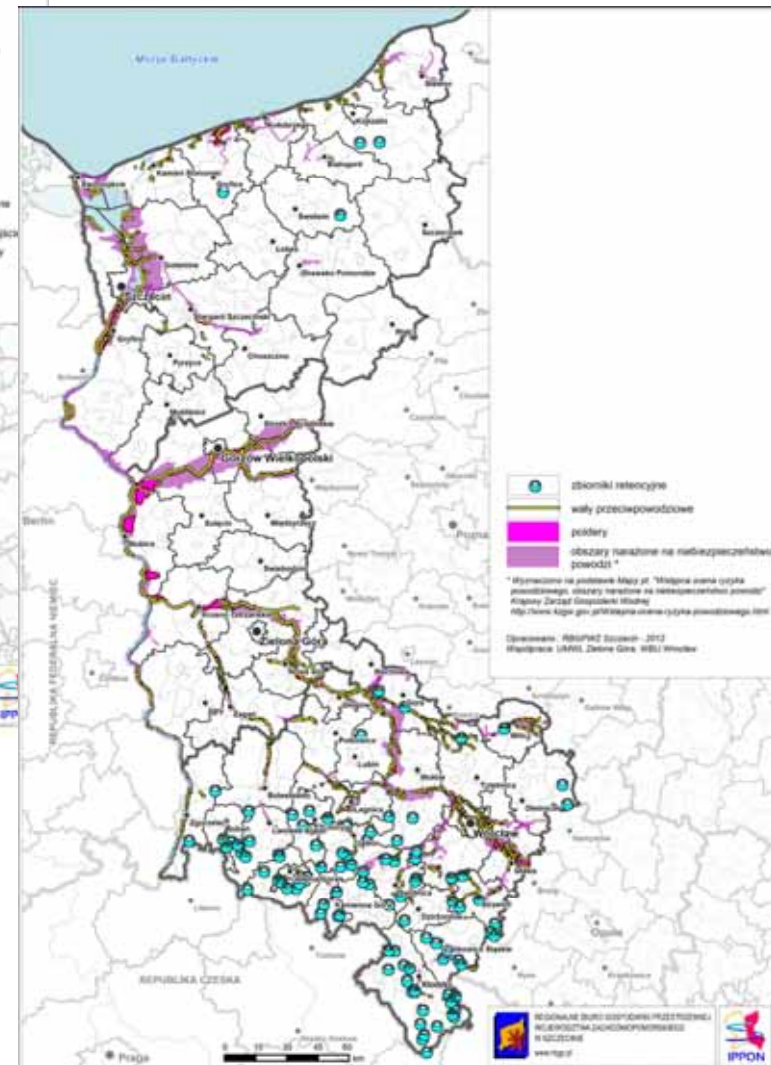
UPOWSZECHNIANIE
WYNIKÓW STUDIUM

KONTAKT



SIĘĆ KOMUNIKACYJNA

UWARUNKOWANIA ROZWOJU PRZESTRZENNEGO INFRASTRUKTURA KOMUNIKACYJNA, TECHNICZNA I SPOŁECZNA



OCHRONA PRZECIWPOWODZIOWA





GENEZA PRAC
NAD STUDIUM

PRZEBIEG PRAC
NAD STUDIUM

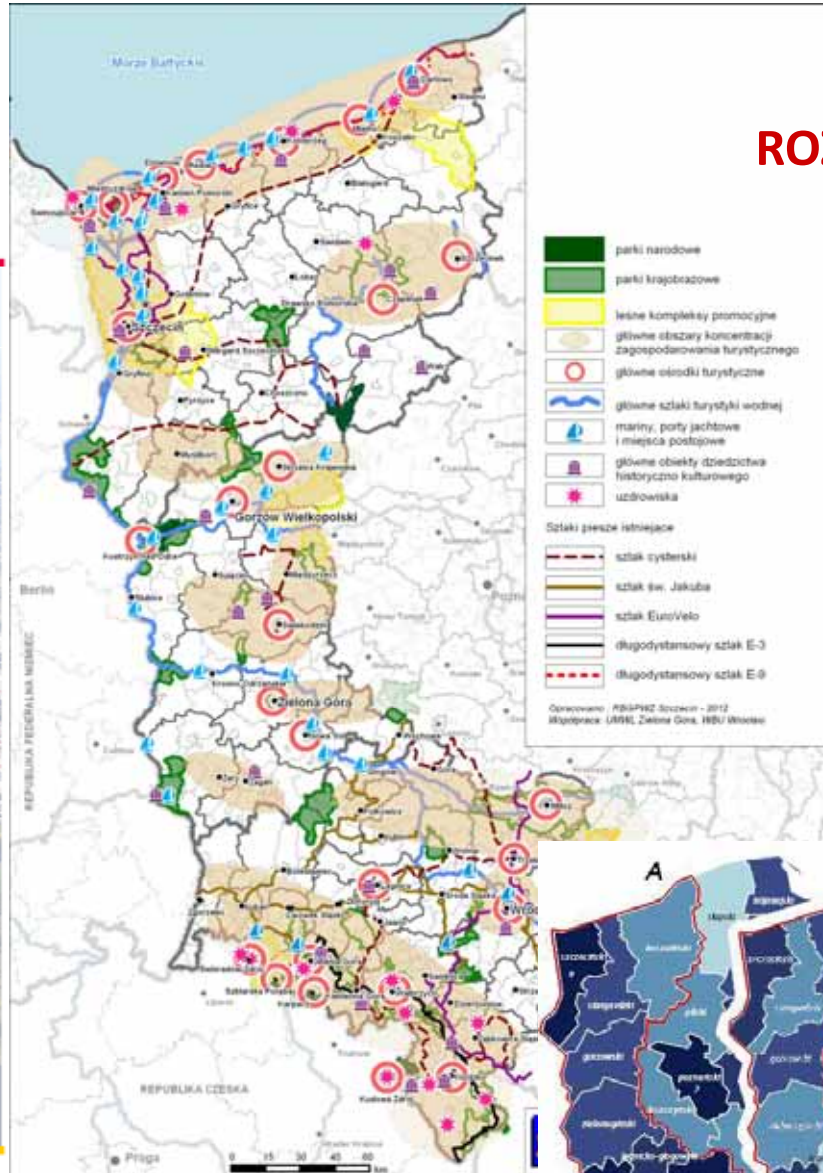
STUDIUM IPPON

ZNACZENIE STUDIUM

SYSTEM INFORMACJI
PRZESTRZENNEJ I
MONITORING

UPOWSZECHNIANIE
WYNIKÓW STUDIUM

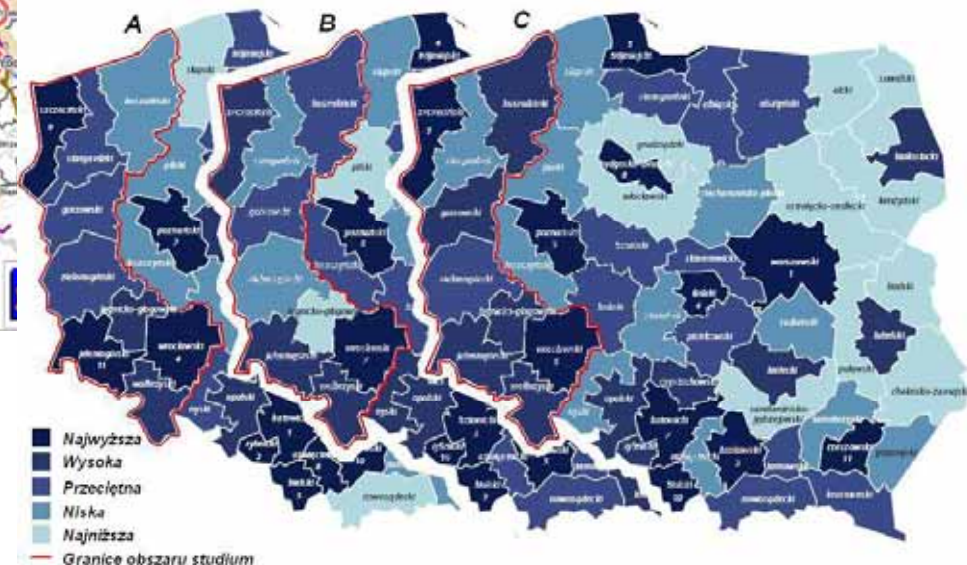
KONTAKT



UWARUNKOWANIA ROZWOJU PRZESTRZENNEGO

SFERA GOSPODARCZA

ATRAKCYJNOŚĆ INWESTYCYJNA DLA
DZIAŁALNOŚCI PRZEMYSŁOWEJ (A),
USŁUGOWEJ (B) I ZAAWANSOWANEJ
TECHNOLOGICZNE (C) WG PODREGIONÓW
(2011 R.)



ATRAKCYJNOŚĆ ŚRODOWISKA
PRZYRODNICZEGO I KULTUROWEGO
DLA TURYSTYKI





KIERUNKI POLITYKI PRZESTRZENNEJ

OBSZARY KONCENTRACJI DZIAŁAŃ SZCZEGÓLNYCH



UWARUNKOWANIA ROZWOJU PRZESTRZENNEGO



WYBÓR KRYTERIÓW/CELÓW ROZWOJU PRZESTRZENNEGO



OBSZARY KONCENTRACJI DZIAŁAŃ SZCZEGÓLNYCH



REALIZACJA CELÓW



OPTIMALIZACJA PROCESU INTEGRACJI PRZESTRZENNEJ OBSZARU





KIERUNKI POLITYKI PRZESTRZENNEJ

OBSZARY KONCENTRACJI DZIAŁAŃ SZCZEGÓLNYCH

GENEZA PRAC
NAD STUDIUM

PRZEBIEG PRAC
NAD STUDIUM

STUDIUM IPPON

ZNACZENIE STUDIUM

SYSTEM INFORMACJI
PRZESTRZENNEJ I
MONITORING

UPOWSZECHNIANIE
WYNIKÓW STUDIUM

KONTAKT





KIERUNKI POLITYKI PRZESTRZENNEJ

OBSZARY KONCENTRACJI DZIAŁAŃ SZCZEGÓLNYCH

GENEZA PRAC
NAD STUDIUM

PRZEBIEG PRAC
NAD STUDIUM

STUDIUM IPPON

ZNACZENIE STUDIUM

SYSTEM INFORMACJI
PRZESTRZENNEJ I
MONITORING

UPOWSZECHNIANIE
WYNIKÓW STUDIUM

KONTAKT



1. **Środkowoeuropejski Korytarz Transportowy – pasmo rozwoju społeczno-gospodarczego i korytarz transportowy**

2. Porty ujścia Odry – wzrost ich rangi w Regionie Bałtyckim i w Europie Środkowo-Wschodniej

3. Transgraniczny Region Metropolitalny Szczecina – ponadregionalny ośrodek rozwoju

4. Wrocławski obszar funkcjonalny (metropolitalny) – ponadregionalny ośrodek rozwoju społeczno-ekonomicznego i transferu innowacyjności

5. Krajowe ośrodki wzrostu: Zielona Góra i Gorzów Wielkopolski

6. Regionalne ośrodki wzrostu i równoważenia rozwoju Koszalin, Legnica, Wałbrzych, Jelenia Góra

7. Miasta przygraniczne: Świnoujście, Kostrzyn nad Odrą, Słubice, Gubin, Zgorzelec – wielokierunkowa współpraca transgraniczna i planowanie przestrzenne

8. Odra – główny korytarz ekologiczny i oś komunikacyjna obszaru pogranicza

9. Transgraniczne powiązania infrastrukturalne i komunikacyjne – spójność i dostępność przestrzenna

10. Główne obszary zagospodarowania turystycznego – aktywizacja społeczno-ekonomiczna

11. Obszary zagrożone powodzią – zasięg i metody ochrony





KIERUNKI POLITYKI PRZESTRZENNEJ

OBSZARY KONCENTRACJI DZIAŁAŃ SZCZEGÓLNYCH

GENEZA PRAC
NAD STUDIUM

PRZEBIEG PRAC
NAD STUDIUM

STUDIUM IPPON

ZNACZENIE STUDIUM

SYSTEM INFORMACJI
PRZESTRZENNEJ I
MONITORING

UPOWSZECHNIANIE
WYNIKÓW STUDIUM

KONTAKT



1. Środkowoeuropejski Korytarz Transportowy – pasmo rozwoju społeczno-gospodarczego i korytarz transportowy

2. Porty ujścia Odry – wzrost ich rangi w Regionie Bałtyckim i w Europie Środkowo-Wschodniej

3. Transgraniczny Region Metropolitalny Szczecina – ponadregionalny ośrodek rozwoju

4. Wrocławski obszar funkcjonalny (metropolitalny) – ponadregionalny ośrodek rozwoju społeczno-ekonomicznego i transferu innowacyjności

5. Krajowe ośrodki wzrostu: Zielona Góra i Gorzów Wielkopolski

6. Regionalne ośrodki wzrostu i równoważenia rozwoju Koszalin, Legnica, Wałbrzych, Jelenia Góra

7. Miasta przygraniczne: Świnoujście, Kostrzyn nad Odrą, Słubice, Gubin, Zgorzelec – wielokierunkowa współpraca transgraniczna i planowanie przestrzenne

8. Odra – główny korytarz ekologiczny i oś komunikacyjna obszaru pogranicza

9. Transgraniczne powiązania infrastrukturalne i komunikacyjne – spójność i dostępność przestrzenna

10. Główne obszary zagospodarowania turystycznego – aktywizacja społeczno-ekonomiczna

11. Obszary zagrożone powodzią – zasięg i metody ochrony





KIERUNKI POLITYKI PRZESTRZENNEJ

OBSZARY KONCENTRACJI DZIAŁAŃ SZCZEGÓLNYCH

GENEZA PRAC
NAD STUDIUM

PRZEBIEG PRAC
NAD STUDIUM

STUDIUM IPPON

ZNACZENIE STUDIUM

SYSTEM INFORMACJI
PRZESTRZENNEJ I
MONITORING

UPOWSZECHNIANIE
WYNIKÓW STUDIUM

KONTAKT





KIERUNKI POLITYKI PRZESTRZENNEJ

OBSZARY KONCENTRACJI DZIAŁAŃ SZCZEGÓLNYCH

GENEZA PRAC
NAD STUDIUM

PRZEBIEG PRAC
NAD STUDIUM

STUDIUM IPPON

ZNACZENIE STUDIUM

SYSTEM INFORMACJI
PRZESTRZENNEJ I
MONITORING

UPOWSZECHNIANIE
WYNIKÓW STUDIUM

KONTAKT



1. Środkowoeuropejski Korytarz Transportowy – pasmo rozwoju społeczno gospodarczego i korytarz transportowy
2. Porty ujścia Odry – wzrost ich rangi w Regionie Bałtyckim i w Europie Środkowo-Wschodniej
3. Transgraniczny Region Metropolitalny Szczecina – ponadregionalny ośrodek rozwoju
4. **Wrocławski obszar funkcjonalny (metropolitalny) – ponadregionalny ośrodek rozwoju społeczno-ekonomicznego i transferu innowacyjności**
5. Krajowe ośrodki wzrostu: Zielona Góra i Gorzów Wielkopolski
6. Regionalne ośrodki wzrostu i równoważenia rozwoju Koszalin, Legnica, Wałbrzych, Jelenia Góra
7. Miasta przygraniczne: Świnoujście, Kostrzyn nad Odrą, Słubice, Gubin, Zgorzelec – wielokierunkowa współpraca transgraniczna i planowanie przestrzenne
8. Odra – główny korytarz ekologiczny i oś komunikacyjna obszaru pogranicza
9. Transgraniczne powiązania infrastrukturalne i komunikacyjne – spójność i dostępność przestrzenna
10. Główne obszary zagospodarowania turystycznego – aktywizacja społeczno-ekonomiczna
11. Obszary zagrożone powodzią – zasięg i metody ochrony





KIERUNKI POLITYKI PRZESTRZENNEJ

OBSZARY KONCENTRACJI DZIAŁAŃ SZCZEGÓLNYCH

GENEZA PRAC
NAD STUDIUM

PRZEBIEG PRAC
NAD STUDIUM

STUDIUM IPPON

ZNACZENIE STUDIUM

SYSTEM INFORMACJI
PRZESTRZENNEJ I
MONITORING

UPOWSZECHNIANIE
WYNIKÓW STUDIUM

KONTAKT





KIERUNKI POLITYKI PRZESTRZENNEJ

OBSZARY KONCENTRACJI DZIAŁAŃ SZCZEGÓLNYCH

GENEZA PRAC
NAD STUDIUM

PRZEBIEG PRAC
NAD STUDIUM

STUDIUM IPPON

ZNACZENIE STUDIUM

SYSTEM INFORMACJI
PRZESTRZENNEJ I
MONITORING

UPOWSZECHNIANIE
WYNIKÓW STUDIUM

KONTAKT





KIERUNKI POLITYKI PRZESTRZENNEJ

OBSZARY KONCENTRACJI DZIAŁAŃ SZCZEGÓLNYCH

GENEZA PRAC
NAD STUDIUM

PRZEBIEG PRAC
NAD STUDIUM

STUDIUM IPPON

ZNACZENIE STUDIUM

SYSTEM INFORMACJI
PRZESTRZENNEJ I
MONITORING

UPOWSZECHNIANIE
WYNIKÓW STUDIUM

KONTAKT





KIERUNKI POLITYKI PRZESTRZENNEJ

OBSZARY KONCENTRACJI DZIAŁAŃ SZCZEGÓLNYCH

GENEZA PRAC
NAD STUDIUM

PRZEBIEG PRAC
NAD STUDIUM

STUDIUM IPPON

ZNACZENIE STUDIUM

SYSTEM INFORMACJI
PRZESTRZENNEJ I
MONITORING

UPOWSZECHNIANIE
WYNIKÓW STUDIUM

KONTAKT



1. Środkowoeuropejski Korytarz Transportowy – pasmo rozwoju społeczno-gospodarczego i korytarz transportowy
2. Porty ujścia Odry – wzrost ich rangi w Regionie Bałtyckim i w Europie Środkowo-Wschodniej
3. Transgraniczny Region Metropolitalny Szczecina – ponadregionalny ośrodek rozwoju
4. Wrocławski obszar funkcjonalny (metropolitalny) – ponadregionalny ośrodek rozwoju społeczno-ekonomicznego i transferu innowacyjności
5. Krajowe ośrodki wzrostu: Zielona Góra i Gorzów Wielkopolski
6. Regionalne ośrodki wzrostu i równoważenia rozwoju Koszalin, Legnica, Wałbrzych, Jelenia Góra
7. Miasta przygraniczne: Świnoujście, Kostrzyn nad Odrą, Słubice, Gubin, Zgorzelec – wielokierunkowa współpraca transgraniczna i planowanie przestrzenne

8. Odra – główny korytarz ekologiczny i oś komunikacyjna obszaru pogranicza

9. Transgraniczne powiązania infrastrukturalne i komunikacyjne – spójność i dostępność przestrzenna
10. Główne obszary zagospodarowania turystycznego – aktywizacja społeczno-ekonomiczna
11. Obszary zagrożone powodzią – zasięg i metody ochrony





KIERUNKI POLITYKI PRZESTRZENNEJ

OBSZARY KONCENTRACJI DZIAŁAŃ SZCZEGÓLNYCH

GENEZA PRAC
NAD STUDIUM

PRZEBIEG PRAC
NAD STUDIUM

STUDIUM IPPON

ZNACZENIE STUDIUM

SYSTEM INFORMACJI
PRZESTRZENNEJ I
MONITORING

UPOWSZECHNIANIE
WYNIKÓW STUDIUM

KONTAKT



1. Środkowoeuropejski Korytarz Transportowy – pasmo rozwoju społeczno-gospodarczego i korytarz transportowy
2. Porty ujścia Odry – wzrost ich rangi w Regionie Bałtyckim i w Europie Środkowo-Wschodniej
3. Transgraniczny Region Metropolitalny Szczecina – ponadregionalny ośrodek rozwoju
4. Wrocławski obszar funkcjonalny (metropolitalny) – ponadregionalny ośrodek rozwoju społeczno-ekonomicznego i transferu innowacyjności
5. Krajowe ośrodki wzrostu: Zielona Góra i Gorzów Wielkopolski
6. Regionalne ośrodki wzrostu i równoważenia rozwoju Koszalin, Legnica, Wałbrzych, Jelenia Góra
7. Miasta przygraniczne: Świnoujście, Kostrzyn nad Odrą, Słubice, Gubin, Zgorzelec – wielokierunkowa współpraca transgraniczna i planowanie przestrzenne
8. Odra – główny korytarz ekologiczny i oś komunikacyjna obszaru pogranicza
9. **Transgraniczne powiązania infrastrukturalne i komunikacyjne – spójność i dostępność przestrzenna**
10. Główne obszary zagospodarowania turystycznego – aktywizacja społeczno-ekonomiczna
11. Obszary zagrożone powodzią – zasięg i metody ochrony





KIERUNKI POLITYKI PRZESTRZENNEJ

OBSZARY KONCENTRACJI DZIAŁAŃ SZCZEGÓLNYCH

GENEZA PRAC
NAD STUDIUM

PRZEBIEG PRAC
NAD STUDIUM

STUDIUM IPPON

ZNACZENIE STUDIUM

SYSTEM INFORMACJI
PRZESTRZENNEJ I
MONITORING

UPOWSZECHNIANIE
WYNIKÓW STUDIUM

KONTAKT





KIERUNKI POLITYKI PRZESTRZENNEJ

OBSZARY KONCENTRACJI DZIAŁAŃ SZCZEGÓLNYCH

GENEZA PRAC
NAD STUDIUM

PRZEBIEG PRAC
NAD STUDIUM

STUDIUM IPPON

ZNACZENIE STUDIUM

SYSTEM INFORMACJI
PRZESTRZENNEJ I
MONITORING

UPOWSZECHNIANIE
WYNIKÓW STUDIUM

KONTAKT



1. Środkowoeuropejski Korytarz Transportowy – pasmo rozwoju społeczno-gospodarczego i korytarz transportowy
2. Porty ujścia Odry – wzrost ich rangi w Regionie Bałtyckim i w Europie Środkowo-Wschodniej
3. Transgraniczny Region Metropolitalny Szczecina – ponadregionalny ośrodek rozwoju
4. Wrocławski obszar funkcjonalny (metropolitalny) – ponadregionalny ośrodek rozwoju społeczno-ekonomicznego i transferu innowacyjności
5. Krajowe ośrodki wzrostu: Zielona Góra i Gorzów Wielkopolski
6. Regionalne ośrodki wzrostu i równoważenia rozwoju Koszalin, Legnica, Wałbrzych, Jelenia Góra
7. Miasta przygraniczne: Świnoujście, Kostrzyn nad Odrą, Słubice, Gubin, Zgorzelec – wielokierunkowa współpraca transgraniczna i planowanie przestrzenne
8. Odra – główny korytarz ekologiczny i oś komunikacyjna obszaru pogranicza
9. Transgraniczne powiązania infrastrukturalne i komunikacyjne – spójność i dostępność przestrzenna
10. Główne obszary zagospodarowania turystycznego – aktywizacja społeczno-ekonomiczna

11. Obszary zagrożone powodzią – zasięg i metody ochrony





KIERUNKI POLITYKI PRZESTRZENNEJ

STRUKTURA I ZAKRES KARTY KIERUNKÓW



1. PODSTAWY FORMUŁOWANIA POLITYKI PRZESTRZENNEJ

1.1. OPIS OBSZARU DZIAŁAŃ

1.2. USTALENIA DOKUMENTÓW STRATEGICZNYCH SZCZEBLA KRAJOWEGO

1.3. USTALENIA DOKUMENTÓW STRATEGICZNYCH SZCZEBLA WOJEWÓDZKIEGO

1.4. IDENTYFIKACJA POTENCJAŁU I BARIER

2. CELE I KIERUNKI POLITYKI PRZESTRZENNEJ

CEL

KIERUNEK

DZIAŁANIE





MAPY

MAPY ZASADNICZE OBSZARU OPRACOWANIA

GENEZA PRAC
NAD STUDIUM

PRZEBIEG PRAC
NAD STUDIUM

STUDIUM IPPON

ZNACZENIE STUDIUM

SYSTEM INFORMACJI
PRZESTRZENNEJ I
MONITORING

UPOWSZECHNIANIE
WYNIKÓW STUDIUM

KONTAKT

SYSTEMY OCHRONY PRZYRODY

POWIĄZANIA KOMUNIKACYJNE NA TLE SIECI OSADNICZEJ

- STRUKTURA FUNKCJONALNO-PRZESTRZENNA
- SIEĆ OSADNICZA
- INFRASTRUKTURA KOMUNIKACYJNA
- OBSZARY CHRONIONE
- ZAGROŻENIA
- 11 OBSZARÓW KONCENTRACJI DZIAŁAŃ SZCZEGÓLNYCH

WSPÓŁPRACA: WOJEWÓDZTWA DOLNOŚLĄSKIE, LUBUSKIE,
ZACHODNIOPOMORSKIE

WYKONANIE: REGIONALNE BIURO GOSPODARKI PRZESTRZENNEJ
W SZCZECINIE





GENEZA PRAC
NAD STUDIUM

PRZEBIEG PRAC
NAD STUDIUM

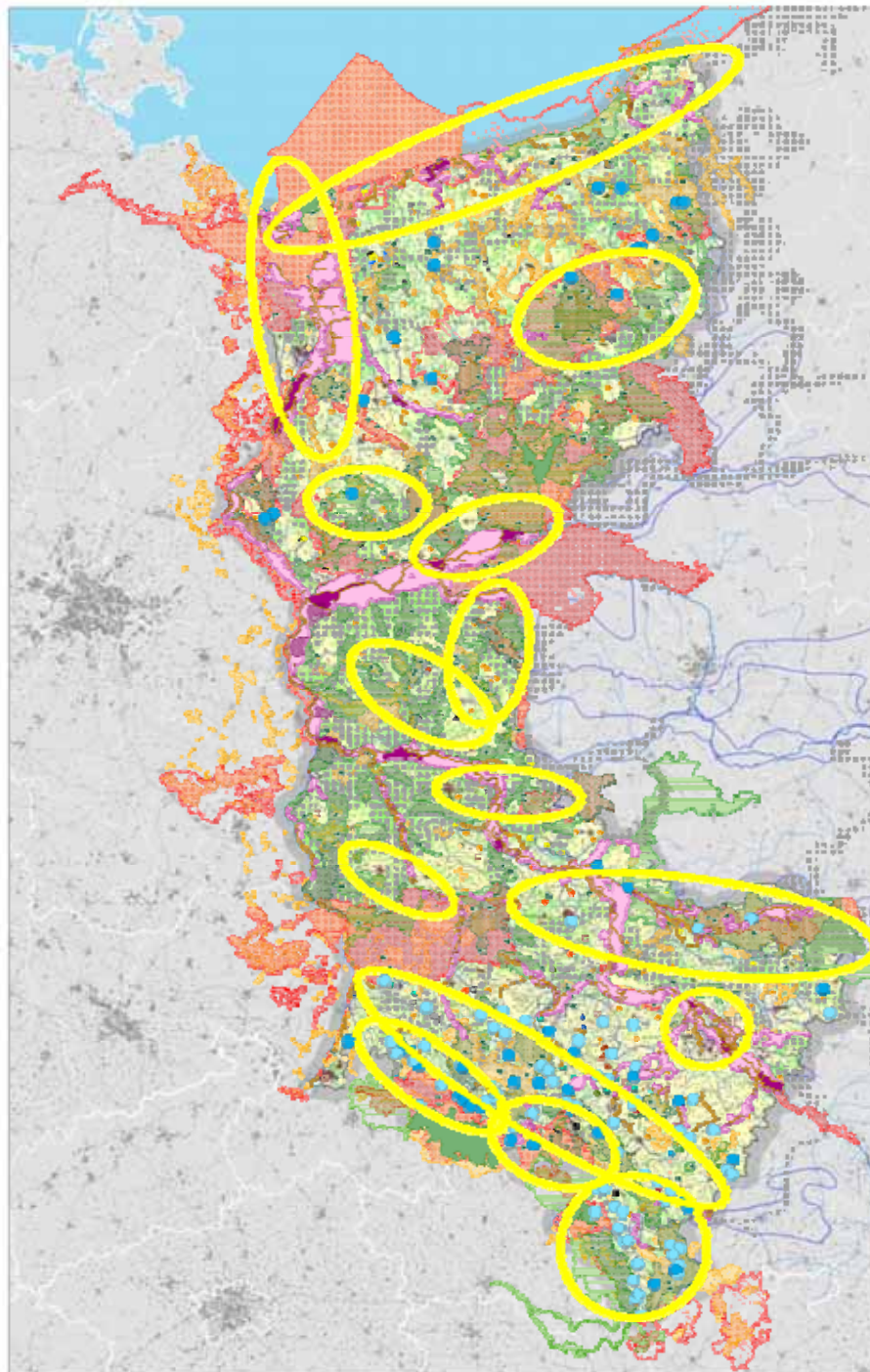
STUDIUM IPPON

ZNACZENIE STUDIUM

SYSTEM INFORMACJI
PRZESTRZENNEJ I
MONITORING

UPOWSZECHNIANIE
WYNIKÓW STUDIUM

KONTAKT







MAPY

SYSTEM OCHRONY PRZYRODY

WYBRANE STRUKTURY PRZESTRZENNE
PREDYSPONOWANE DO KONCENTRACJI
DZIAŁAŃ ROZWOJOWYCH NA OBSZARZE IPPON

 główne obszary koncentracji zagospodarowania turystycznego

OBSZARY ZAGROŻONE POWODZIĄ

-  obszary narażone na niebezpieczeństwo powodzi *
-  poldery - istniejące
-  poldery - projektowane
-  wały przeciwpowodziowe
-  zbiorniki retencyjne o funkcji przeciwpowodziowej - istniejące
-  zbiorniki retencyjne o funkcji przeciwpowodziowej - projektowane

SYSTEMY OCHRONY PRZYRODY

KOPALINY



GENEZA PRAC
NAD STUDIUM

PRZEBIEG PRAC
NAD STUDIUM

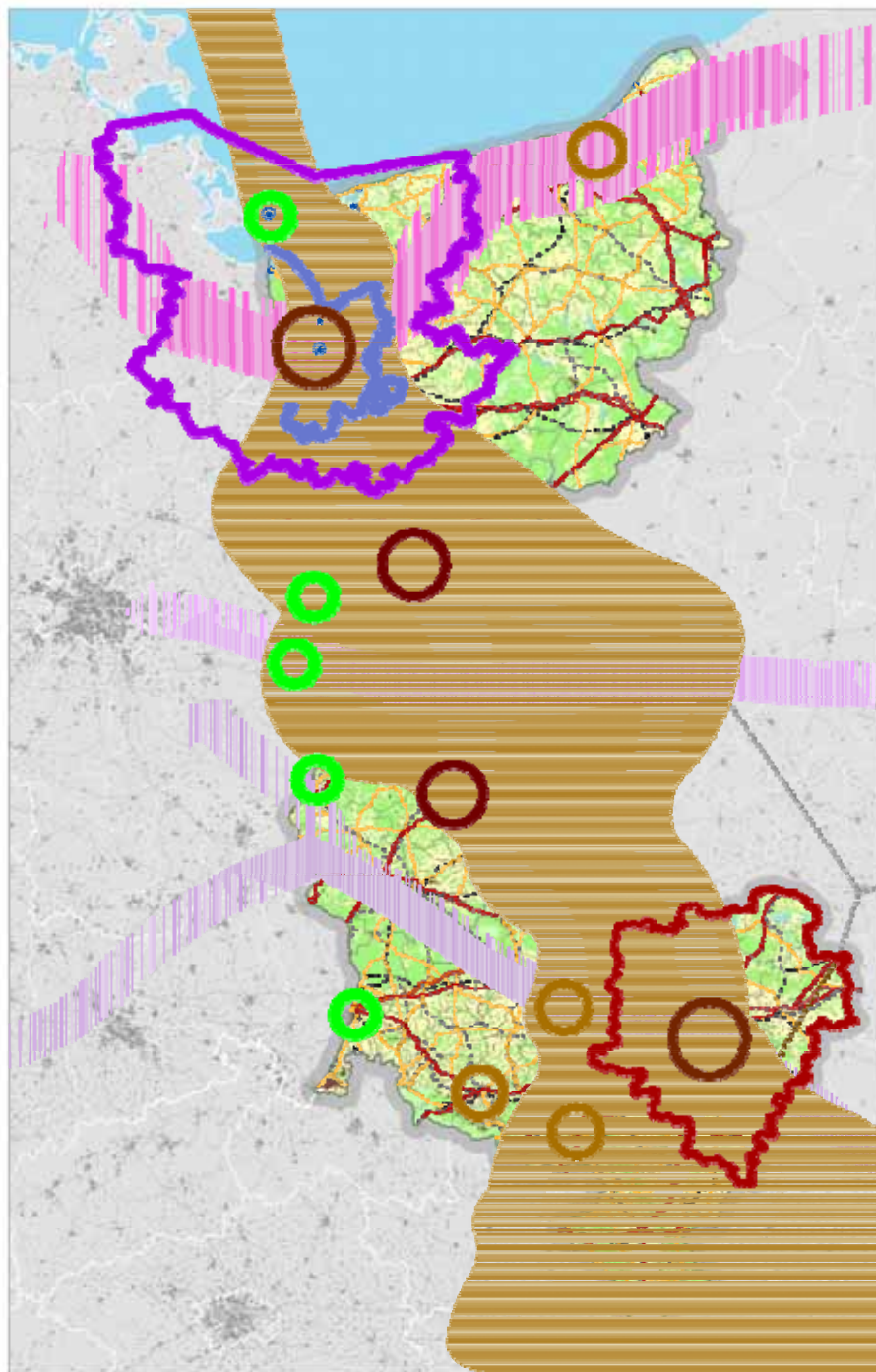
STUDIUM IPPON

ZNACZENIE STUDIUM

SYSTEM INFORMACJI
PRZESTRZENNEJ I
MONITORING

UPOWSZECHNIANIE
WYNIKÓW STUDIUM

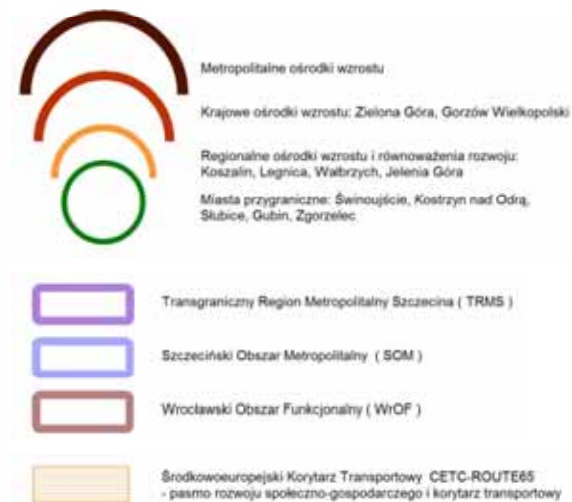
KONTAKT



MAPY

POWIĄZANIA KOMUNIKACYJNE NA TLE SIECI OSADNICZEJ

WYBRANE STRUKTURY PRZESTRZENNE
PREDYSPONOWANE DO KONCENTRACJI
DZIAŁAŃ ROZWOJOWYCH NA OBSZARZE IPPON



KORYTARZE TRANSPORTOWE I KIERUNKI
POWIĄZAŃ KOMUNIKACYJNYCH

UKŁAD DROGOWY I KOLEJOWY

INFRASTRUKTURA ŚRÓDLĄDOWA, MORSKA
I LOTNICZA



ZASADY WSPÓŁPRACY MIĘDZYREGIONALNEJ ORAZ INSTRUMENTY REALIZACJI POLITYKI PRZESTRZENNEJ NA OBSZARZE POGRANICZA

INSTRUMENTY WSPOMAGAJĄCE REALIZACJĘ DZIAŁAŃ W NOWEJ PERSPEKTYWIE FINANSOWEJ



INSTRUMENTY FINANSOWE PRZEWIDZIANE NA LATA 2014-2020 DO REALIZACJI DZIAŁAŃ W RAMACH OKDS





ZASADY WSPÓŁPRACY MIĘDZYREGIONALNEJ ORAZ INSTRUMENTY REALIZACJI POLITYKI PRZESTRZENNEJ NA OBSZARZE POGRANICZA PROGRAMY OPERACYJNE W RAMACH KTÓRYCH MOGĄ BYĆ DOFINANSOWANE KIERUNKI DZIAŁAŃ OKREŚLONE DLA OKDS

GENEZA PRAC
NAD STUDIUM

PRZEBIEG PRAC
NAD STUDIUM

STUDIUM IPPON

ZNACZENIE STUDIUM

SYSTEM INFORMACJI
PRZESTRZENNEJ I
MONITORING

UPOWSZECHNIANIE
WYNIKÓW STUDIUM

KONTAKT

OBSZARY KONCENTRACJI DZIAŁAŃ SZCZEGÓLNYCH (OKDS)	PROGRAMY OPERACYJNE DOTYCZĄCE							
	gosp. niskoemisyjnej, ochrony środowiska, klimatu, transportu i bezp. energ.	Współpracy terytorialnej	RPO, ERF, EFS, zarządy województw	rozwoju obszarów morskich i rybackich	innowacyjności, badań naukowych i ich powiązań ze sferą przedsiębiorstw	rozwoju kompetencji i umiejętności, włączenia społecznego i dobrego rządzenia	rozwoju cyfrowego	rozwoju obszarów wiejskich
ŚRODKOWOEUROPEJSK I KORYTARZ TRANSPORTOWY	Yellow	Yellow	Yellow	Grey	Grey	Grey	Grey	Grey
PORTY UJŚCIA ODRY	Yellow	Yellow	Yellow	Yellow	Grey	Grey	Grey	Grey
TRANSGRANICZNY REGION METROPOLITALNY SZCZECINA	Yellow	Yellow	Yellow	Grey	Yellow	Grey	Grey	Grey
WROCŁAWSKI OBSZAR FUNKCJONALNY	Yellow	Yellow	Yellow	Grey	Yellow	Grey	Grey	Grey
KRAJOWE OŚRODKI WZROSTU	Yellow	Yellow	Yellow	Grey	Yellow	Yellow	Grey	Grey
REGIONALNE OŚRODKI WZROSTU I RÓWNOWAŻENIA ROZWOJU	Yellow	Yellow	Yellow	Grey	Yellow	Yellow	Grey	Grey
MIASTA PRZYGRANICZNE	Yellow	Yellow	Yellow	Grey	Grey	Yellow	Yellow	Grey
ODRA - OŚ KOMUNIKACYJNA NA TLE SYSTEMU EKOLOGICZNEGO	Yellow	Yellow	Yellow	Grey	Grey	Grey	Grey	Grey
TRANSGRANICZNE POWIĄZANIA INFRASTRUKTURALNE I KOMUNIKACYJNE	Yellow	Yellow	Yellow	Grey	Grey	Yellow	Grey	Grey
GŁÓWNE OBSZARY ZAGOSPODAROWANIA TURYSTYCZNEGO	Grey	Yellow	Yellow	Yellow	Grey	Yellow	Grey	Yellow
OBSZARU ZAGROŻONE POWODZIĄ	Yellow	Yellow	Yellow	Grey	Grey	Grey	Grey	Grey





ZASADY WSPÓŁPRACY MIĘDZYREGIONALNEJ ORAZ INSTRUMENTY REALIZACJI POLITYKI PRZESTRZENNEJ NA OBSZARZE POGRANICZA

STANDARYZACJA ZAPISÓW PLANISTYCZNYCH NA POZIOMIE REGIONALNYM

PROBLEM: BRAK STANDARYZACJI ZAPISÓW I OZNACZEŃ GRAFICZNYCH W OPRACOWANIACH PLANISTYCZNYCH POZIOMU REGIONALNEGO I PONADREGIONALNEGO



**W STUDIUM IPPON:
ZESTAWIENIE OZNACZEŃ GRAFICZNYCH
WYKORZYSTYWANYCH NA DWÓCH MAPACH
ZASADNICZYCH IPPON WRAZ
Z ODPOWIEDNIKAMI PO STRONIE NIEMIECKIEJ**

Materiał wyjściowy

STANDARYZACJA OZNACZEŃ
GRAFICZNYCH OPRACOWAŃ
POZIOMU:

- REGIONALNEGO;
- PONADREGIONALNEGO;
- TRANSGRANICZNEGO

WYPRACOWANIE WSPÓLNEJ
FORMUŁY ZE STRONĄ NIEMIECKĄ





ZNACZENIE STUDIUM DLA POLITYK PRZESTRZENNYCH I REGIONALNYCH

GENEZA PRAC
NAD STUDIUM

PRZEBIEG PRAC
NAD STUDIUM

STUDIUM IPPON

ZNACZENIE STUDIUM

SYSTEM INFORMACJI
PRZESTRZENNEJ I
MONITORING

UPOWSZECHNIANIE
WYNIKÓW STUDIUM

KONTAKT

Studium integracji przestrzennej polskiej części pogranicza Polski i Niemiec jest pierwszym etapem pracy nad wspólnym, polsko-niemieckim projektem odniesionym do spójnego obszaru funkcjonalnego pogranicza.

Rezultaty Studium IPPON powinny być wykorzystane jako wkład merytoryczny strony polskiej do transgranicznych prac planistycznych we współpracy ze stroną niemiecką.

DZIAŁANIA NA RZECZ WDROŻENIA REZULTATÓW STUDIUM W PLANOWANIE PRZESTRZENNE I STRATEGICZNE:

1. Na szczeblu międzynarodowym, Grupa Sterująca IPPON przedłoży Polsko-Niemieckiemu Komitetowi ds. Gospodarki Przestrzennej rezultaty projektu IPPON oraz przedstawi propozycję planu współpracy ze stroną niemiecką.
2. Powołanie Grupy Roboczej ds. projektu IPPON, złożonej z wysokich przedstawicieli wojewódzkich służb planowania przestrzennego i strategicznego programowania rozwoju oraz przedstawicieli strony rządowej w celu:
 - wzmocnienia trwałości rezultatów Studium oraz ich wdrożenie;
 - stabilizacji inicjatywy i przejścia do współpracy Polsko-Niemieckiej;
 - monitorowanie postępów we wdrażaniu rezultatów projektu IPPON.





ZNACZENIE STUDIUM DLA POLITYK PRZESTRZENNYCH I REGIONALNYCH



3. Wkład w dyskusję nad sposobem wydatkowania środków z funduszy WRS (Wspólne Ramy Strategiczne) na poziomie krajowym, regionalnym i międzynarodowym, w tym:
 - włączenie członków Grupy Roboczej IPPON w skład grup roboczych, określających tematyczną i geograficzną koncentrację działań z funduszy WRS, szczególnie w zakresie Obszarów Strategicznej Interwencji oraz Zintegrowanych Inwestycji Terytorialnych;
 - włączenie członków Grupy Sterującej, Grupy Roboczej lub przedstawiciela projektu IPPON w pracę nad stworzeniem programu lub programów współpracy transgranicznej obejmujących obszar Polski i Niemiec, aby rezultaty projektu IPPON, w tym projekty związane z miastami przygranicznymi, mogły w odpowiedni sposób zostać uwzględnione w projektach tych programów.
4. Wykorzystanie standaryzacji zapisów planistycznych przez Ministerstwo Rozwoju Regionalnego oraz poszczególne województwa w zakresie formułowania propozycji oznaczeń graficznych opracowań poziomu regionalnego, ponadregionalnego i transgranicznego.
5. Systematyczna aktualizacja treści oraz monitoring realizacji celów planowania przestrzennego w ramach udostępnionego systemu informacji przestrzennej w obrębie Systemu Informacji Przestrzennej Dorzecza Odry.





OŚWIADCZENIE PEŁNOMOCNIKA RZĄDU DS. PROGRAMU DLA ODRY 2006

SYSTEM INFORMACJI PRZESTRZENNEJ DORZECZA ODRY (SIPDO) POKRYWA SIĘ ZAKRESEM PRZESTRZENNYM Z OBSZAREM ZBLIŻONYM DO OBSZARU STUDIUM

**WSPÓLPRACA SYGNATARIUSZY POROZUMIENIA Z WYDZIAŁEM
PEŁNOMOCNIKA DLA ODRY 2006**

**CEL:
STWORZENIE WYODRĘBNIONEGO
MODUŁU DLA STUDIUM
Z WYKORZYSTYWANIEM BAZY
SIPDO**

**OŚWIADCZENIE PEŁNOMOCNIKA
RZĄDU DS. PROGRAMU DLA ODRY-
2006 (27.09.2012 r.)**

- PEŁNOMOCNIK ZAPEWNI DODATKOWY MODUŁ SIPDO W CELU UDOSTĘPNIENIA PLATFORMY STRONOM POROZUMIENIA;
- PEŁNOMOCNIK ZAPEWNI AKTUALIZACJĘ OPROGRAMOWANIA SIPDO, ZAKUP SPRZĘTU I WDRÓŻENIE SYSTEMU INFORMACJI PRZESTRZENNEJ;
- PEŁNOMOCNIK URUCHAMIA UŻYTKOWĄ WERSJĘ MODUŁU ZAWIERAJĄCEGO STUDIUM Z UMOŻLIWIENIEM DOSTĘPU I EDYCJI DANYCH;
- SYGNATARIUSZE POROZUMIENIA WSPÓLPRACUJĄ Z WYDZIAŁEM PROGRAMU DLA ODRY – 2006 NA POZIOMIE KONSULTACJI ORAZ UDOSTĘPNIANIA I AKTUALIZOWANIA NIEZBĘDNYCH DANYCH;
- UZYSKANE OD SYGNATARIUSZY DANE STAJĄ SIĘ INTEGRALNĄ CZĘŚCIĄ ZASOBÓW SIP DORZECZA ODRY;
- MODUŁ SIPDO ZAWIERAJĄCY STUDIUM BĘDZIE FUNKCJONOWAŁ W SYSTEMIE PO ZAKOŃCZENIU PRAC NAD STUDIUM W RAMACH KONTYNUACJI „PROGRAMU DLA ODRY – 2006”.





SYSTEM INFORMACJI PRZESTRZENNEJ

GENEZA PRAC
NAD STUDIUM

PRZEBIEG PRAC
NAD STUDIUM

STUDIUM IPPON

ZNACZENIE STUDIUM

**SYSTEM INFORMACJI
PRZESTRZENNEJ I
MONITORING**

UPOWSZECHNIANIE
WYNIKÓW STUDIUM

KONTAKT

- **STWORZENIE SIP W ZGODNOŚCI Z DYREKTYWĄ INSPIRE ORAZ USTAWĄ O INFRASTRUKTURZE INFORMACJI PRZESTRZENNEJ, CO GWARANTUJE PRZYJĘCIE OBOWIĄZUJĄCYCH STANDARDÓW W TYM ZAKRESIE**

- **INTEGRACJA ZASOBÓW PRZESTRZENNYCH TRZECH WOJEWÓDZTW POGRANICZA, OKREŚLAJĄCYCH UWARUNKOWANIA I KIERUNKI PRZESTRZENNE ROZWOJU**

- **INTEGRACJA ZASOBÓW IPPON Z ZASOBAMI SIPDO, CO STANOWI DOPEŁNIENIE TREŚCI PLANISTYCZNYCH O ZAGADNIENIA ZWIĄZANE Z ZARZĄDZANIEM I ZAGOSPODAROWANIEM RZEKI ODRY**

- **MOŻLIWOŚĆ INTEGRACJI ZEWNĘTRZNYCH BAZ DANYCH, UDOSTĘPNIANYCH POPRZEZ USŁUGI PRZESTRZENNE INNYCH INSTYTUCJI, NP. GUGIK, PIG, LP, GDOŚ I INNYCH**

- **OTWARTY DOSTĘP DO PUBLIKOWANYCH INFORMACJI POPRZEZ PRZEGLĄDARKĘ INTERNETOWĄ Z MOŻLIWOŚCIAMI PRZEGLĄDANIA DANYCH, TWORZENIA WŁASNYCH KOMPOZYCJI MAPOWYCH, DRUKOWANIA KOMPOZYCJI**

- **DLA REALIZACJI DOCELOWEGO STUDIUM WRAZ Z CZĘŚCIĄ NIEMIECKĄ, SYSTEM DAJE MOŻLIWOŚĆ INTEGRACJI ZASOBÓW Z PARTNERAMI NIEMIECKIMI Z ZACHOWANIEM NIEZALEŻNOŚCI ZARZĄDZANIA ZAMIESZCZONĄ TREŚCIĄ**

- **MOŻLIWOŚCI ROZWOJU SYSTEMU W ZALEŻNOŚCI OD POTRZEB ZMIESZCZENIA DODATKOWYCH TREŚCI LUB ROZWOJU FUNKCJONALNOŚCI**





UPOWSZECHNIANIE WYNIKÓW STUDIUM

GENEZA PRAC
NAD STUDIUM

PRZEBIEG PRAC
NAD STUDIUM

STUDIUM IPPON

ZNACZENIE STUDIUM

SYSTEM INFORMACJI
PRZESTRZENNEJ I
MONITORING

**UPOWSZECHNIANIE
WYNIKÓW STUDIUM**

KONTAKT



Proces upublicznienia Studium

1. Czerwiec 2011 r. - ogłoszenie rozpoczęcia prac nad Studium, zawiadomienie agend rządowych, jednostek organizacyjnych oraz ważniejszych instytucji i województw dolnośląskiego, lubuskiego i zachodniopomorskiego
2. Warsztaty Grupy Roboczej z udziałem przedstawicieli miast wskazanych w rozdziale III Studium (Ślubice, 22-24 kwietnia 2012 r.)
3. Warsztaty wojewódzkie zorganizowane w trybie trzydniowym dla województw: dolnośląskiego (Wrocław, 26.06.2012 r.), lubuskiego (Żelazna Góra, 27.06.2012 r.)



WYBRANE DANE DLA OBSZARU PROJEKTU IPPON

Powierzchnia: 56 826 km² (18,2 % w skali kraju)
Ludność: 3 581,2 tys. (14,6 % w skali kraju)



**Studium integracji przestrzennej
polskiej części pogranicza
Polski i Niemiec**



**Studium integracji przestrzennej
polskiej części pogranicza
Polski i Niemiec**

**BROSZURA INFORMACYJNA
Kwiecień 2013**



Wrocław - ul. Świdwiecka - Wrocław - tel. 22 473 67 36, email: poma-szwiatecka-Wroclaw@mtr.gov.pl

Województwo dolnośląskie:
Iłona Szarapo - tel. 71 343 8005, email: ilona.szarapo@itf.wroclaw.pl

Województwo lubuskie:
Mariusz Goraj - Tel. 68 456 5490, email: m.goraj@lubuskie.pl

Województwo zachodniopomorskie:
Justyna Strzyżewska - tel. 91 43 24 967, email: justyna.strzyzewska@rfgo.pl

MATERIAŁY DO POBRANIA:

[Studium Integracji polskiej części pogranicza Polski i Niemiec IPPON - tekst](#)

[Mapa nr 1 „Powiązania komunikacyjne na tle sieci osadniczej obszaru opracowania” skala 1: 500 000](#)

[Mapa nr 2 „Systemy ochrony przyrody obszaru opracowania” skala 1: 500 000](#)



PRZYJĘCIE STUDIUM PRZEZ GRUPĘ STERUJĄCĄ ORAZ ZARZĄDY WOJEWÓDZTW

GENEZA PRAC
NAD STUDIUM

PRZEBIEG PRAC
NAD STUDIUM

STUDIUM IPPON

ZNACZENIE STUDIUM

SYSTEM INFORMACJI
PRZESTRZENNEJ I
MONITORING

**UPOWSZECHNIANIE
WYNIKÓW STUDIUM**

KONTAKT

Przyjęcie projektu IPPON przez Grupę Sterującą – Warszawa, 21 czerwca 2013 r.

Przyjęcie projektu IPPON przez:

- Zarząd Województwa Dolnośląskiego – 9 lipca 2013 r.
- Zarząd Województwa Lubuskiego – wrzesień 2013 r.
- Zarząd Województwa Zachodniopomorskiego – wrzesień 2013 r.





KONTAKT

GENEZA PRAC
NAD STUDIUM

PRZEBIEG PRAC
NAD STUDIUM

STUDIUM IPPON

ZNACZENIE STUDIUM

SYSTEM INFORMACJI
PRZESTRZENNEJ I
MONITORING

UPOWSZECHNIANIE
WYNIKÓW STUDIUM

KONTAKT

Ministerstwo Rozwoju Regionalnego

Wydział Ponadlokalnego Planowania Przestrzennego Departament Polityki Przestrzennej

Magdalena.Zagrzejewska-Fiedirowicz@mrr.gov.pl

[Anna.Świątecka-Wrona@mrr.gov.pl](mailto:Anna.Swiatecka-Wrona@mrr.gov.pl)

Województwo Dolnośląskie

Instytut Rozwoju Terytorialnego

maciej.borsa@irt.wroc.pl

Województwo Lubuskie

Departamentu Geodezji, Gospodarki Nieruchomościami i Planowania Przestrzennego

r.bak@lubuskie.pl

m.goraj@lubuskie.pl

Województwo Zachodniopomorskie

Regionalne Biuro Gospodarki Przestrzennej w Szczecinie

stanislaw.dendewicz@rbgp.pl





GENEZA PRAC
NAD STUDIUM

PRZEBIEG PRAC
NAD STUDIUM

STUDIUM IPPON

ZNACZENIE STUDIUM

SYSTEM INFORMACJI
PRZESTRZENNEJ I
MONITORING

UPOWSZECHNIANIE
WYNIKÓW STUDIUM

KONTAKT

DZIĘKUJĘ ZA UWAGĘ

